

# TEKNİK BİLGİ FÖYÜ

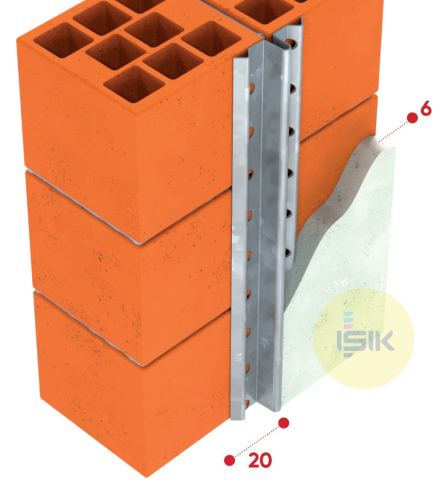
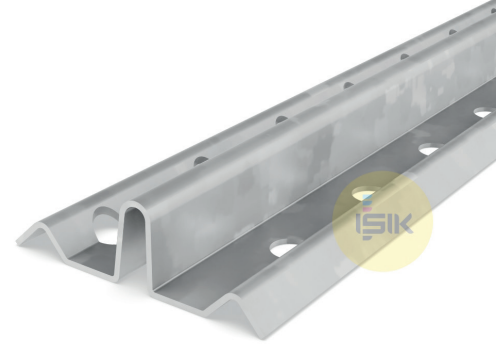


Belge No: TDS.G1400-12

Revizyon No: 00

## G1400 Ano Profili

- |                          |                                      |
|--------------------------|--------------------------------------|
| ■ Ürün Çeşidi            | Sıva Profilleri                      |
| ■ Uygulama               | İç Cephe Sıvaları                    |
| ■ Ürün Tipi              | Sıva Altı Ano Profili                |
| ■ Sıva Kalınlığı         | 6 mm                                 |
| ■ Malzeme                | Galvaniz Sac<br>DX51D+Z to EN 10142  |
| ■ Kaplama/ Son Kat Rengi | 100 g /m <sup>2</sup> Çinko Kaplama  |
| ■ Malzeme Kalınlığı      | 0,35 mm                              |
| ■ Kanatlar/ Uzunluk      | 20 mm                                |
| ■ Yangına Tepki Sınıfı   | A1 Sınıfı                            |
| ■ Uzunluk Seçenekleri    | 220, 250, 260, 270, 275, 280, 300 cm |
| ■ Art. No                | G14001208                            |
| ■ Paketleme              | 50 adet/koli                         |



### Uyarılar:

Bu teknik bilgi föyü daha önce yayınlananların yerine geçer. Işık Perde Rayları A.Ş., haber vermeksizin ürünlerde değişiklik yapma hakkını saklı tutar. Lütfen uygulama, montaj ve depolama uyarılarına uyun.



### ÜRETİCİ FİRMA:

Gebze Plastikçiler OSB, Atatürk Bulvarı 11.  
Cad. No:9 Gebze 41400, Kocaeli - Türkiye  
T: +90 262 502 16 60  
isikgroup.com