



SLIMFLEX

Korniş Yapıştırıcı

Kullanma Kılavuzu

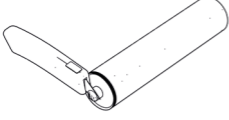
SFX-MS-TR-2020.08



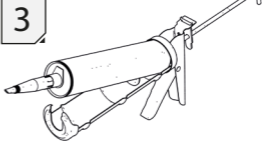
⚠️ UYARI!

Uygulamadan önce kornişin yapıştırılacağı tavandaki boyayı zımparalayarak, aşındırınız. Yüzey temiz, toz ve yağdan arındırılmış olmalıdır.

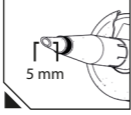
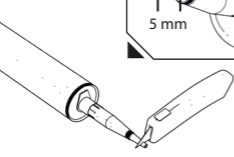
1



3



2



SlimFlex Korniş Yapıştırıcı; özel formülü sayesinde bilinen silikonlardan daha yoğundur. Bu nedenle nozül en az 5 mm ve üzeri kesilmelidir.



Korniş Yapıştırıcı Uygulaması

2 Kanal



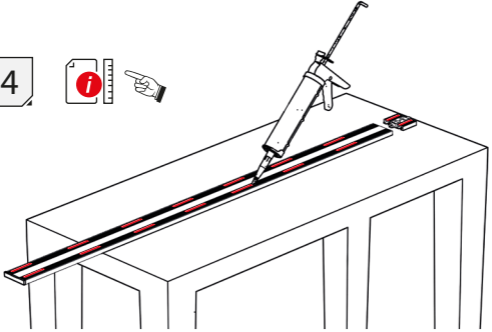
3 Kanal



Yapıştırıcının taşmaması için kenarlardan 1'er cm boşluklar bırakınız.

Tavandaki eğrilikler dikkate alınarak yapıştırıcı en az 5 mm kalınlığında sürülmelidir.

4



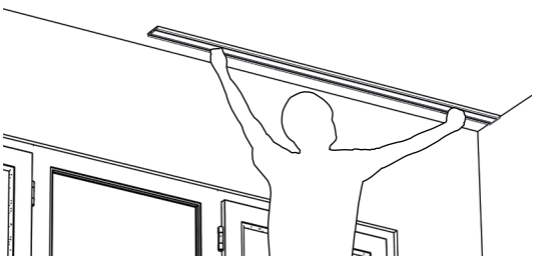
5



En fazla 10 dakika içinde korniş konumlandırılmalı ve elle 10 saniye baskı yapılarak tavana sabitlenmelidir.



Tam yapışmanın sağlanması için yapıştırma işleminden en az 24 saat sonra perdenizi asabilirsiniz.



Bir kartuş ile en fazla 15 metre korniş yapıştırılabilir.

GÜVENLİK:

H412 Sucul ortamda uzun süre kalıcı, zararlı etki. P102 Çocukların erişemeyeceği yerde saklayın. P273 Çevreye verilmesinden kaçının, P501 İçerigi / kabı Yerel, bölgesel, ulusal ve/veya uluslararası düzenlemelere uygun olarak, tehlikeli ve özel atıkları toplama merkezinde bertaraf edin. EUH208 Stannane, dibutylbis[(1-oxododecyl)oxy] içerir. Alerjik reaksiyona yol açabilir.