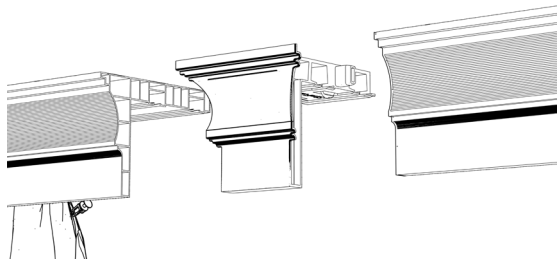


Bella Konfor Kit
Kullanma Kılavuzu
SFX-DECO-BELLA-KK-TR-2020.10



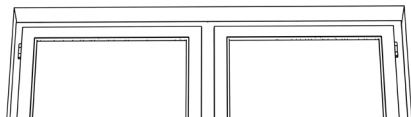
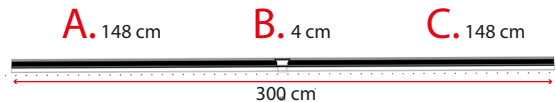
1

Örnek Hesaplama:

300 cm olarak planlanan korniş ölçüsünde;

$$300-4= 296 \text{ cm}$$

$$296/2= 148$$

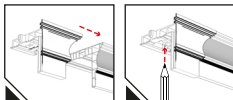


Konfor Kiti, daha şık bir görüntü için
ölçünüzün tam ortasına yerleştirmeniz önerilir.



Sadece tavana montaja uygundur.

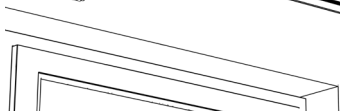
2



⚠ Boşluk bırakmadan sıkıca birleştiriniz!

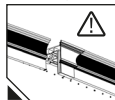
B.

C.



3

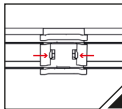
Boşluk bırakmadan sıkıca birleştiriniz!



A.

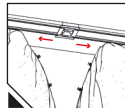
B.

C.



Sol ve sağ tırnakları içeri doğru bastırarak butonu çıkarın.

3 rulet sola takın. 3 rulet sağa takın.
Perdenin ağırlığını korniş taşıyırken tüm perdeyi takın.



4

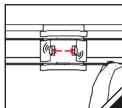
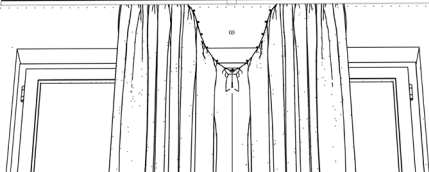


Montaj için SlimFlex Deco Bella Montaj Kılavuzundaki yönergeleri uygulayın.

A.

B.

C.



Butonu yerine yerleştirin.
Tırnakları soldan ve sağdan kilitleyin.
"Tık" sesini duyduğunuzdan emin olun. Aksi taktirde buton çıkabilir.